

CERTIFICAT CLÉ A®

socle de connaissances et compétences professionnelles



VOUS ÊTES PRO ? FAITES-LE SAVOIR !



Avec le CERTIFICAT CLÉ A[®] facilitez votre retour à l'emploi

Pour décrocher votre prochain emploi, vous avez des atouts : votre expérience, votre personnalité, votre envie... il vous manque peut-être un plus qui prouve votre valeur, qui montre à votre futur employeur que vous maîtrisez toutes les bases pour occuper l'emploi proposé, pour remplir votre mission.

> Avec le nouveau Certificat Cléa, vous aurez en poche un document solide, qui donnera plus de poids à votre candidature.

CONSOLIDEZ VOS BASES

Vous pouvez obtenir le Certificat Cléa directement avec vos connaissances et compétences actuelles.

Et si certains sujets doivent être complétés, des formations courtes et pratiques vous permettront de consolider vos bases.

**Cléa a de la valeur,
c'est une certification
officielle et professionnelle,
reconnue par tous dans
tous les secteurs d'activité,
dans toutes les régions**

VOUS AVEZ TOUT À GAGNER

- Cléa certifie que vous possédez une bonne base de connaissances et de compétences dans 7 domaines (voir page 6)
- Lorsque vous répondez à une offre d'emploi, Cléa peut faire la différence
- Durant un entretien d'embauche, Cléa vous donne plus d'assurance
- Cléa vous donne plus de choix pour trouver un emploi, dans des entreprises très différentes
- Cléa vous permet d'aller plus loin, c'est une base pour suivre d'autres formations plus spécialisées



LES ÉTAPES DE LA CERTIFICATION

PRENEZ CONSEIL

Sans aucun engagement de votre part, un conseiller vous accueille et vous explique très simplement ce que la certification Cléa peut vous apporter. Si vous le désirez, il ouvre votre dossier Cléa.



TROUVEZ VOS POINTS FORTS

Pour trouver les points forts et les points que vous pourrez améliorer, Cléa vous propose une évaluation de vos connaissances et compétences. Mais pas de stress, ce n'est ni un examen, ni une épreuve.

Les 7
domaines
certifiés
par Cléa
en page 6



Vous maîtrisez toutes les bases nécessaires, votre dossier est soumis à un jury.

RENFORCEZ VOS COMPÉTENCES

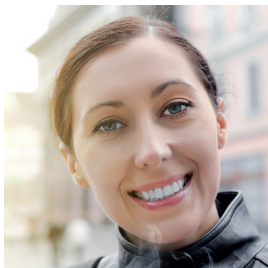
Des éléments vous manquent, vous pouvez bénéficier d'un complément de formation, avec un programme personnalisé.



DÉCROCHEZ LE CERTIFICAT CLÉA®

Un jury composé de professionnels examine votre dossier : s'il est conforme aux exigences requises, vous obtiendrez votre Certificat Cléa.

LE CERTIFICAT CLÉ A® EN



« Quand je présente ma candidature, il y a souvent des détails qui font douter l'entreprise »

Tout ce qui manque à Leïla, ce sont quelques connaissances supplémentaires à l'écrit et un peu de pratique en informatique. Rien de grave... mais cela suffit à lui barrer la route.

> Cléa développe les connaissances et les compétences

En s'inscrivant à la certification Cléa, Leïla pourra profiter de conseils et de formations. Et en fin de compte, son CV et sa candidature seront plus solides.



« Si j'étais plus sûr de moi, de mes compétences, mes entretiens se passeraient mieux »

Cédric n'a pas confiance dans ses forces, pourtant il a fait un très bon parcours en entreprise.

> Cléa vous redonne confiance

Cédric peut certainement décrocher son certificat directement, sans passer par une formation complémentaire. Et lorsqu'il ajoutera «Certificat Cléa» à son CV, ce sera plus facile pour lui.

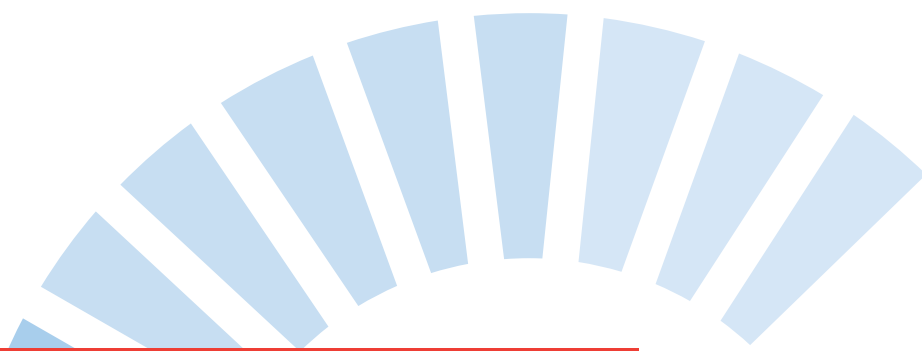
3 EXEMPLES

« J'aurais plus de chance de trouver un emploi si je pouvais chercher dans d'autres domaines »

Après 20 ans passés dans la logistique et le transport, Claude ne trouve pas d'emploi dans ce secteur.

> Cléa est reconnu dans tous les secteurs

Cléa pourra certifier des connaissances et compétences de Claude dans 7 domaines (voir page suivante), qui ont leur utilité dans tous les secteurs d'activité. De plus, avec cette base, Claude sera sûr d'avoir le niveau suffisant pour trouver une formation et apprendre un autre métier.



Cléa, c'est une occasion de renforcer votre candidature et d'augmenter vos chances de trouver un emploi

CERTIFICAT CLÉA® EN 7 CLÉS

Pour obtenir le Certificat Cléa, vos connaissances et compétences seront évaluées dans 7 domaines, par différentes techniques. Ce n'est pas un examen. Il n'y a pas de classement, ni d'échec : il s'agit simplement de trouver vos points forts et savoir où vous auriez besoin d'une formation.

> **S'EXPRIMER EN FRANÇAIS**

.....

> **CALCULER, RAISONNER**

.....

> **UTILISER UN ORDINATEUR**

.....

> **RESPECTER LES RÈGLES ET TRAVAILLER
EN ÉQUIPE**

.....

> **TRAVAILLER SEUL
ET PRENDRE DES INITIATIVES**

.....

> **AVOIR L'ENVIE D'APPRENDRE**

.....

> **MAÎTRISER LES RÈGLES DE BASE :
HYGIÈNE, SÉCURITÉ, ENVIRONNEMENT**



• CERTIFICAT CLÉA •
SOCLE DE CONNAISSANCES ET COMPÉTENCES PROFESSIONNELLES
Décret n° 2015-172 du 13 février 2015

Le présent certificat a été délivré à

Par la Commission Paritaire Nationale de l'Emploi de


à l'issue de la délibération du jury réuni le

Fait à

Pour le COPANEF  	Pour la CPNE 	Le titulaire 
---	---	---


Copanef
Le trait d'union emploi-formation

Pour obtenir le CERTIFICAT CLÉA®, ce qui compte, c'est ce que vous savez faire



Le CERTIFICAT CLÉ A® est l'expression concrète et opérationnelle du «Socle de connaissances et de compétences professionnelles» tel que défini par le décret du 13 février 2015.

Créé par le COPANEF (Comité Paritaire Interprofessionnel National pour l'Emploi et la Formation), le Certificat Cléa peut être obtenu pour tous les dispositifs de la formation professionnelle, et notamment avec le Compte Personnel de Formation (CPF).

L'objectif du socle de connaissances et de compétences professionnelles est de permettre à tout individu d'acquérir et de faire valider les connaissances et compétences nécessaires à l'exercice d'une activité professionnelle.

Unique et commune à tous les secteurs, la certification Cléa permet à chacun de continuer à apprendre tout au long de son parcours professionnel, de manière à s'adapter aux évolutions dans tous les domaines.

► **Pour nous contacter** envoyez votre message à info@certificat-clea.fr

www.certificat-clea.fr



Copanef
Le trait d'union emploi-formation